

Selbstablesung leicht gemacht

So einfach funktioniert's!

1 Identifikation des jeweiligen Zählers

Vergleichen Sie die Zählernummer am Zähler mit der vorgedruckten Nummer auf der Ablesekarte dieses Schreibens. Hinweis: Die Zählernummern können aufgrund früherer Systembereinigungen von der Schreibweise abweichen, jedoch müssen die letzten 4 Ziffern übereinstimmen.

2 Ablesen des Zählers

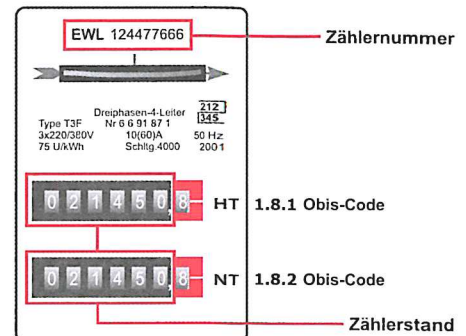
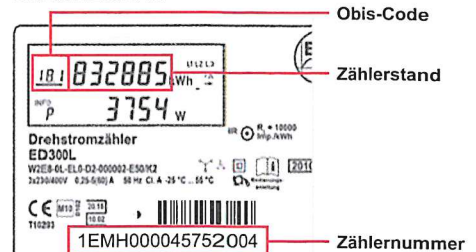
Bitte tragen Sie die Zählerstände ohne Kommastelle wie abgebildet gut lesbar in die vorgegebenen Felder auf der Vorderseite der Ablesekarte, mit einem blauen oder schwarzen Stift, ein. Achten Sie bitte auf die korrekte Zuordnung der Werte zu den passenden Zählernummern.

3 Übermitteln Ihrer Verbrauchswerte

Tragen Sie das Ablesedatum ein und übermitteln Sie uns die abgelesenen Zählerstände über einen der auf der Vorderseite dieses Schreibens beschriebenen Kommunikationswege.

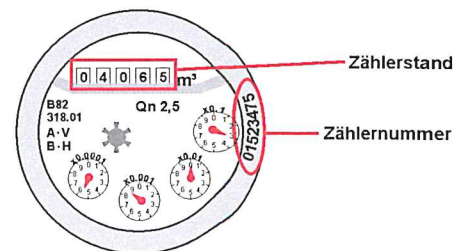
Hinweise zum Datenschutz (DSGVO) über die Verarbeitung personenbezogener Daten Die EU-Datenschutz-Grundverordnung (DSGVO) mit Stichtag zum 25. Mai 2018 entfaltet auch in Deutschland unmittelbare Rechtswirkungen. Sie gibt Ihnen eine weitergehende Kontrolle über die Nutzung Ihrer Daten. Als Ihre Stadtwerke Lindau (B) möchten wir Sie aus diesem Anlass über die Verarbeitung Ihrer personenbezogenen Daten (wie z. B. Name, Anschrift, E-Mail, Vertragsdaten) informieren. Wir nehmen den Schutz Ihrer persönlichen Daten sehr ernst und behandeln Ihre personenbezogenen Daten vertraulich und halten uns strikt an die gesetzlichen Datenschutzvorschriften. Informationen zur Verarbeitung Ihrer personenbezogenen Daten einschließlich Ihrer Datenschutzrechte im Zusammenhang mit einer Geschäftsanbahnung oder aus bestehenden Energie- und Wasserlieferverträgen finden Sie auf unserer Website unter www.sw-lindau.de/pflichthinweise sowie hierzu auch unsere „Kundeninformation zur Verarbeitung personenbezogener Daten“ unter <https://www.sw-lindau.de/mediathek/downloads/kundeninformation-zur-verarbeitung-personenbezogener-daten> und für NETZ/MESSSTELLEN-Dienstleistungen /-Verträge unter www.sw-lindau-netz.de/pflichthinweise sowie hierzu auch unsere „Kundeninformation zur Verarbeitung personenbezogener Daten“ unter https://www.sw-lindau-netz.de/mediathek/downloads/DSGVO_Kundeninformation_SWLi-NETZ.pdf. Gerne senden wir Ihnen diese auch kostenlos zu.

Stromzähler

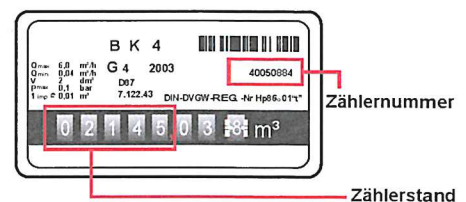


Bei Eintarifzählern ist nur ein Zählwerk zu sehen

Wasserzähler



Gaszähler



Ablesekarte

Netz Kunden Nr.:
Netz Verbrauchsstellen Nr.:
Abnahmestelle:

| Art | Zählernummer | OBIS Code | letzter Stand | aktueller Stand |
|-----|--------------|-----------|---------------|-----------------|
| | | | | 0 0 0 |
| | | | | 0 0 0 |
| | | | | 0 0 0 |
| | | | | 0 0 0 |
| | | | | 0 0 0 |
| | | | | 0 0 0 |

Ablesedatum

Unterschrift