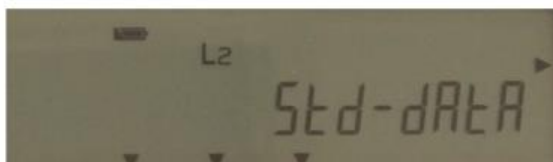


- 1 Aufruftaste für das Display
- 2 Infrarotschnittstelle
- 3 Leuchtdiode ein: kein Energieverbrauch
- 3 Leuchtdiode blinkend: Energieverbrauch
- 4 Zählertypenbezeichnung
- 5 Aufkleber Eichung
- 6 LCD-Display
- 7 Kurz-Legende
- 8 Wandlerfaktor
- 9 Zählnummer

Um die gewünschten Zählerstände ablesen zu können, gehen Sie wie folgt vor:

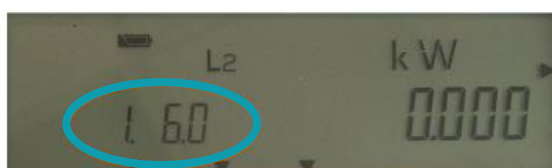
- Drücken Sie die Aufruftaste zwei Mal bis im Display „Std-dAtA“ erscheint.



- Halten Sie nun die Aufruftaste gedrückt (> 3 Sek.), um in den Ablesemodus zu wechseln.



- Da der Zähler bei erneutem Betätigen der Aufruftaste eine Vielzahl von Informationen anzeigt, die für Sie vermutlich irrelevant sind, drücken Sie die Taste so oft, bis im Display auf der linken Seite die 1.6.0 zu sehen ist. (siehe Bild)



- Der nun dargestellte Stand ist **Ihr aktueller Zählerstand.**